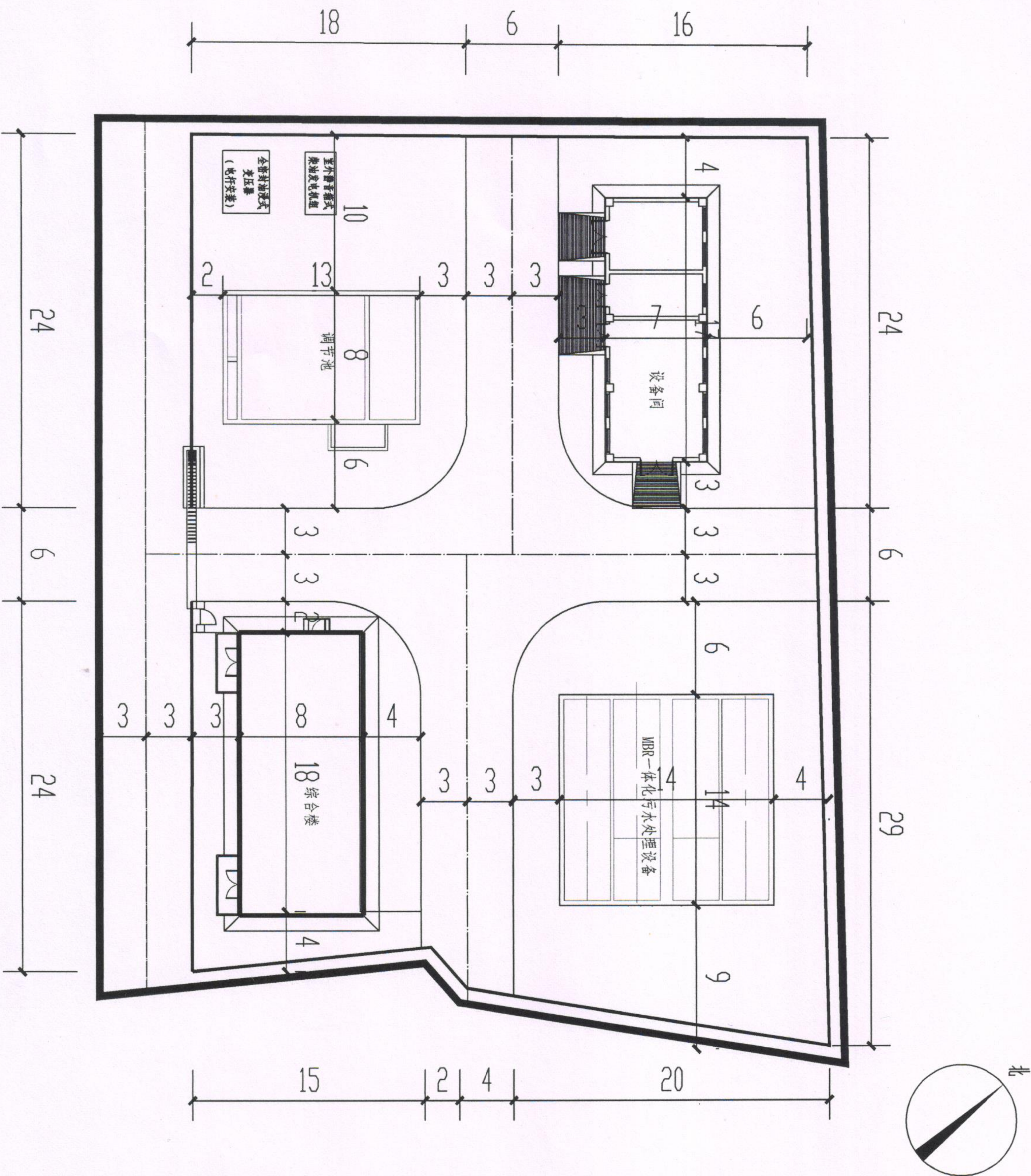


专业	签名	专业	签名	专业	签名	专业	签名	专业	签名	专业	签名	专业	签名	专业	签名
专业	签名	专业	签名	专业	签名	专业	签名	专业	签名	专业	签名	专业	签名	专业	签名



污水处理厂平面布置图 1:300

名称	单位	数量
用地面积	m ²	2718
总建筑面积	m ²	263.18
地上建筑面积	m ²	263.18
综合楼	m ²	149.82
其中 脱水及加药间	m ²	113.36
地下构筑物容积 m ³	m ³	1063.1
其中 调节池	m ³	320
其中 格栅渠	m ³	11.1
沉砂渠	m ³	12.0
贮泥池	m ³	120
一体化污水处理设备	m ³	600
建筑基底面积	m ²	257.15
容积率		0.1
绿化面积	m ²	815.4
绿化率	%	30
建筑密度	%	9.46

主要构筑物一览表

序号	名称	规格参数	单位	数量	备注
1	格栅渠	L×B×H=3.7m×0.6m×2.3m	座	1	钢筋混凝土，地下式
2	沉砂渠	L×B×H=4.0m×0.6m×7.2m	座	1	钢筋混凝土，地下式
3	调节池	L×B×H=8.0m×8.0m×7.2m	座	1	钢筋混凝土，地下式
4	贮泥池	L×B×H=8.0m×3.0m×7.2m	座	1	钢筋混凝土，地下式
5	一体化设备基础	L×B×H=13.8m×13.6m×3.8m	座	1	钢筋混凝土
6	设备间	L×B×H=17.0m×6.5m×4.9m	座	1	框架结构
7	综合楼	L×B×H=18.24m×8.04m×3.8m	座	1	砖混结构



河北加壹建筑设计有限公司
(工程设计证书编号: 市政专业甲级 A113005880)

项目负责人	专业负责人	审定	审核	校核	设计	制图	建设单位
刘永刚	李世峰	郑桂荣	赵强	李世峰	梁鑫泉	梁鑫泉	夏县住房和城乡建设管理局
李世峰	郑桂荣	赵强	李世峰	梁鑫泉	梁鑫泉	工程名称	夏县禹王镇污水处理厂及管网工程
李世峰	郑桂荣	赵强	李世峰	梁鑫泉	梁鑫泉	子项名称	污水处理厂

污水处理厂平面布置图

阶段	施工图	工号
专业	总图	比例
图号	ZS-04	日期
		2022.12