

监测报告

报告编号: TJHZ21059-02

项目名称: 运城市建成区黑臭水体水质检测

委托单位: 运城市生态环境局

山西天健人和科技咨询有限公司

2021年6月11日

检验检测专用章





检验检测机构 资质认定证书

证书编号: 180412050516

此复印件仅限于
TJF122069-02 使用

名称: 山西天健人和科技咨询有限公司

地址: 运城市经济开发区大运路北通达集团二号综合楼(高管楼)

经审查,你机构已具备国家有关法律、行政法规规定的基本条件和能力,现予批准,可以向社会出具具有证明作用的数据和结果,特发此证。资质认定包括检验检测机构计量认证。

检验检测能力及授权签字人见证书附表。

许可使用标志



180412050516

发证日期: 2018年06月11日

有效期至: 2024年06月10日

发证机关: 山西省质量技术监督局

本证书由国家认证认可监督管理委员会监制,在中华人民共和国境内有效。
提示: 1. 应在法人资格证书有效期内开展工作。2. 应在证书有效期届满前3个月提出复查申请,逾期不申请此证书注销。


监 测 单 位：山西天健人和科技咨询有限公司

项 目 名 称：运城市建成区黑臭水体水质检测

项 目 负 责 人：周康战 

报 告 编 写 人：李晨阳 

报 告 审 核：周康战 

报 告 审 定：马 录 

单位地址：运城市经济开发区大运路北通达集团二号综合楼(高管楼)

邮政编码：044000

联系电话：0359-2296978

目 录

前 言.....	1
一、监测内容.....	1
二、监测分析方法.....	3
三、监测质量保证.....	5
四、监测结果.....	7

附：现场未检测点位照片

前 言

受运城市生态环境局委托，依据委托的相关内容，山西天健人和科技咨询有限公司于2021年6月3日对运城市建成区黑臭水体水质进行了现场监测。在此基础上编制了本次监测报告：

一、监测内容

具体监测内容见表1-1，采样监测点位位置信息见表1-2；监测点位图见图1-1～图1-6。

表 1-1 监测内容一览表

监测类别	监测点位	监测内容	监测频次	监测要求
地表水	八一水库（上游1#、中游2#、下游3#） 姚暹渠（空港段）（上游4#、中游5#、下游6#） 姚暹渠（禹都段）（上游7#、中游8#、下游9#） 姚暹渠（城区段）（上游10#、中游11#、下游12#） 北郊干河（上游13#、中游14#、下游15#） 常硝渠（上游16#、中游17#、下游18#）	透明度、溶解氧、氧化还原电位、氨氮	监测1天， 每天1次	取样点水面下0.5m处，水深不足0.5m时，设置水深1/2处上。

表 1-2 采样检测点位位置信息

水体名称	点位	经度	纬度	备注
八一水库	上游(1#)	111.0599	35.0514	-
	中游(2#)	111.0471	35.0468	-
	下游(3#)	111.0423	35.0513	-
姚暹渠（空港段）	上游(4#)	111.0758	35.1041	无水
	中游(5#)	111.0732	35.0920	无水
	下游(6#)	111.0565	35.0783	-

水体名称	点位	经度	纬度	备注
姚暹渠（禹都段）	上游(7#)	111.0495	35.0706	河道施工
	中游(8#)	111.0395	35.0668	河道施工
	下游(9#)	111.0247	35.0576	-
姚暹渠（城区段）	上游(10#)	111.0140	35.0453	-
	中游(11#)	110.9714	35.0186	水深较浅(20 米积水)
	下游(12#)	110.9549	34.9995	无水
北郊干河	上游(13#)	110.9666	35.0048	无水
	中游(14#)	110.9424	34.9925	无水
	下游(15#)	110.9329	34.9846	-
常硝渠	上游(16#)	110.9710	35.0479	河道施工
	中游(17#)	110.9741	35.0418	无水
	下游(18#)	110.9766	35.0317	河道施工



图 1-1 八一水库监测点位图



图 1-2 姚暹渠（空港段）监测点位图

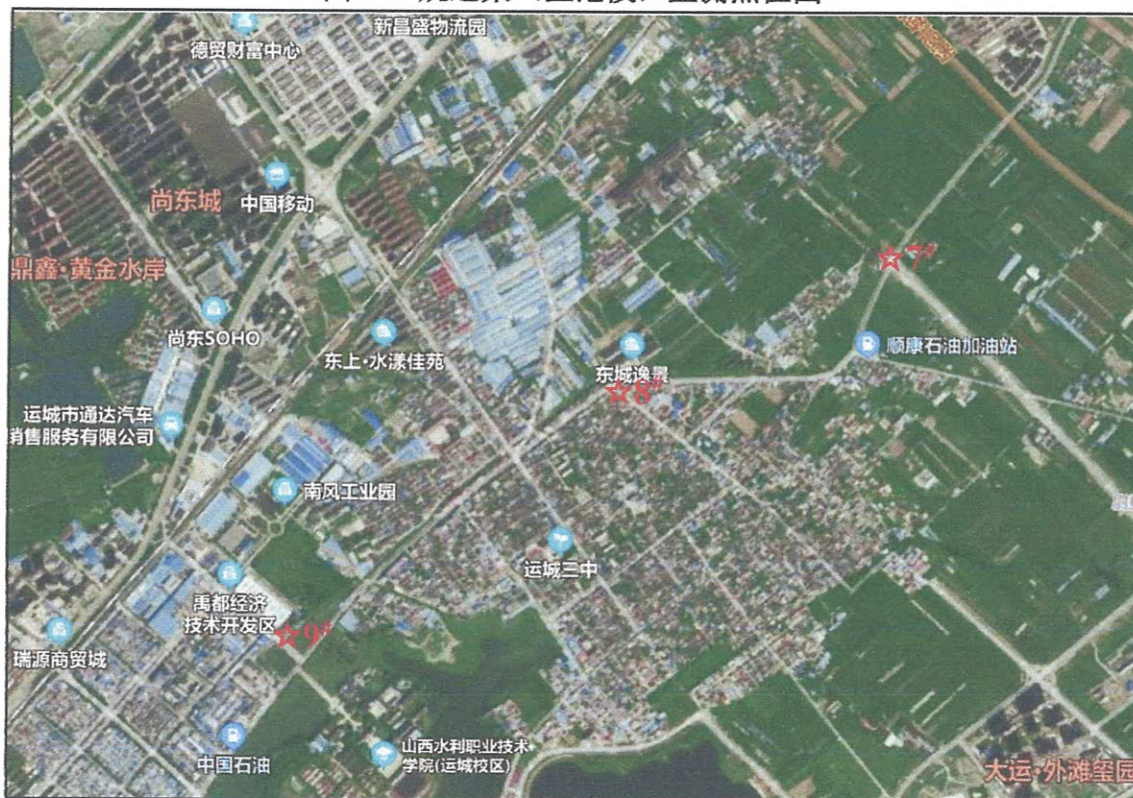


图 1-3 姚暹渠（禹都段）监测点位图

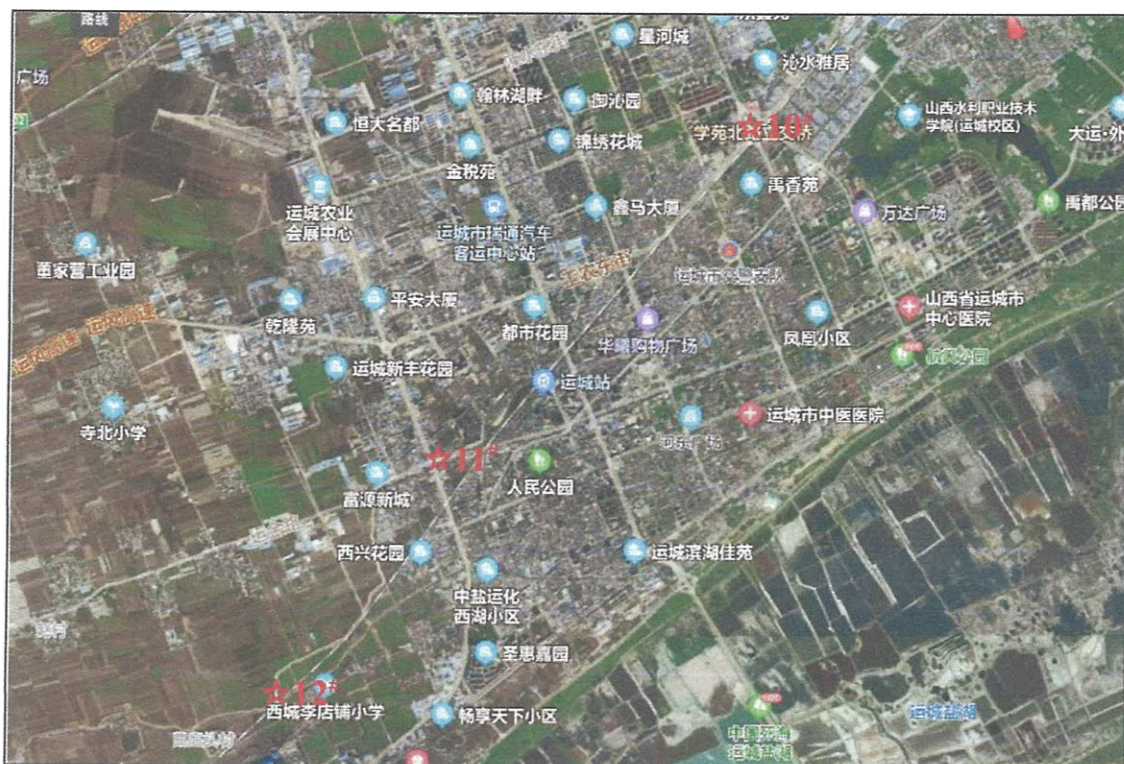


图 1-4 姚涇渠（城区段）监测点位图



图 1-5 北郊干河监测点位图



图 1-6 常硝渠监测点位图

二、监测分析方法

表 2-1 监测分析方法一览表

序号	监测类别	监测项目	采样方法依据	分析方法依据	分析方法检出限
1	地表水	透明度	《地表水和污水监测技术规范》（HJ/T 91-2002）	《水和废水监测分析方法》（第四版增补版）第三篇第一章五（B）黑白盘法	—
		溶解氧		《水质 溶解氧的测定 电化学探头法》HJ 506-2009	—
		氧化还原电位		CJ/T 51-2018《城镇污水水质标准检验方法》59.3 氧化还原电位的测定 电位测定法	—
		氨氮		《水质 氨氮的测定 纳氏试剂分光光度法》HJ 535-2009	0.025mg/L

三、监测质量保证

依据 HJ/T91-2002《地表水和污水监测技术规范》及《环境监测技术规范》中质量控制与质量保证有关要求，在本次监测工作中，采取了以下严格的质量保证措施：

- 1、参加本次监测的工作人员，均持有承担相应监测项目的合格证，

并在有效期内。监测人员及持证上岗资格证号（详见下表 3-1）。

2、监测所用仪器均经过检定合格并在有效期内（详见下表 3-2）。

3、在监测时，对样品进行质量控制分析。（详见下表 3-3）。

表 3-1 监测人员上岗资格证号一览表

监测工作	姓名	上岗资格证编号	姓名	上岗资格证编号
现场采样	李跃跃	TJHJC2020018	景逗逗	TJHJC2020007
检测分析	马 宁	TJHJC2020046	-	-

表 3-2 监测分析仪器一览表

监测项目	仪器名称及型号	仪器编号	仪器技术指标	检定/校准部门 及合格截止时间
透明度	塞氏盘	YQ-247	-	-
溶解氧	便捷式 PH 计 PHBJ-260	YQ-335-01	量程：-1800~1800mV， 精度：1mV	河北乾冀检测技术服务有限公司 2022.05.06
氧化还原电位	便捷式溶解氧测定仪 JPB-607A	YQ-333	量程：0.0~20.0mg/L 精度：±0.3mg/L	河北乾冀检测技术服务有限公司 2022.05.06
氨 氮	可见分光光度计 722G	YQ-119	量程：325nm-1000nm 精度：±2nm	河北乾冀检测技术服务有限公司 2022.3.11

表 3-3 检测质量控制数据一览表

空白样考核					
检测项目	样品编号	测定值	质控要求	质控结论	
氨氮（mg/L）	HZ2105902SB-B1	0.025L	≤0.025	合格	
氨氮（mg/L）	HZ2105902SB-B2	0.025L	≤0.025	合格	
氨氮（mg/L）	HZ2105902SB-B3	0.025L	≤0.025	合格	
氨氮（mg/L）	HZ2105902SB-B4	0.025L	≤0.025	合格	
氨氮（mg/L）	HZ2105902SB-B5	0.025L	≤0.025	合格	
氨氮（mg/L）	HZ2105902SB-B6	0.025L	≤0.025	合格	
氨氮（mg/L）	HZ2105902SB-B7	0.025L	≤0.025	合格	
平行样考核					
检测项目	样品编号	测得值	相对偏差（%）	允许相对偏差（%）	质控结论
氨氮（mg/L）	HZ2105902SB2#-1-1	0.087	6.1	≤20	合格
	HZ2105902SB2#-1-1P	0.077			

氨氮 (mg/L)	HZ2105902SB6#-1-1	0.325	7.0	≤15	合格		
	HZ2105902SB6#-1-1P	0.321					
氨氮 (mg/L)	HZ2105902SB18#-1-1	0.653	0.8	≤15	合格		
	HZ2105902SB18#-1-1P	0.663					
加标回收考核							
检测项目	样品编号	原样品测 得值	加标量	加标测 定值	回收率 (%)	质控要求	质控结论
氨氮	HZ2105902SB3#-1-1J	6.89ug	10ug	16.76ug	98.7	94-104	合格

四、监测结果

表 4-1 运城市建成区黑臭水体水质监测结果一览表

监测时间	水体名称	项 目	水温 (℃)	水深 (cm)	透明度 (cm)	溶解氧 (mg/L)	氧化还 原电位 (mV)	氨氮 (mg/L)
		点位						
2021.6.3	八一水 库	上游 1#	25.1	580	46	7.4	201	0.159
		中游 2#	24.8	420	43	7.8	203	0.082
		下游 3#	25.4	460	47	7.1	191	0.138
2021.6.3	姚暹渠 (空港 段)	上游 4#	/	/	/	/	/	/
		中游 5#	/	/	/	/	/	/
		下游 6#	23.2	15	>15	7.6	205	0.323
2021.6.3	姚暹渠 (禹都 段)	上游 7#	/	/	/	/	/	/
		中游 8#	/	/	/	/	/	/
		下游 9#	25.5	132	37	5.5	249	3.65
2021.6.3	姚暹渠 (城区 段)	上游 10#	24.7	113	33	3.9	187	2.130
		中游 11#	/	/	/	/	/	/
		下游 12#	/	/	/	/	/	/
2021.6.3	北郊干 河	上游 13#	/	/	/	/	/	/
		中游 14#	/	/	/	/	/	/
		下游 15#	/	/	/	/	/	/
2021.6.3	常硝渠	上游 16#	/	/	/	/	/	/
		中游 17#	/	/	/	/	/	/
		下游 18#	26.7	12	>12	7.2	175	0.658

注：“/”表示水体点位断流；





