

绛县自然资源局

绛县自然资源局

关于《绛县古绛镇城内村局部地块规划条件论证报告》、《绛县健康医院地块规划条件论证报告》、 《绛县陈村镇城镇开发边界内局部地块详细规划》、《绛县卫庄镇城镇开发边界内局部地块 详细规划》的公示

根据《城乡规划法》有关规定，绛县自然资源局编制了《绛县古绛镇城内村局部地块规划条件论证报告》、《绛县健康医院地块规划条件论证报告》、《绛县陈村镇城镇开发边界内局部地块详细规划》、《绛县卫庄镇城镇开发边界内局部地块详细规划》报告，方案已通过专家评审。2023年11月15日县规委会办公室全体会议2023年3次会议审议通过，现面向社会进行公示，欢迎社会各界监督。公示期自发布之日起30日。公示期内如有问题，可通过监督电话向绛县自然资源局国土空间规划股进行反映。

联系电话：0359-6528153

附：关于《绛县古绛镇城内村局部地块规划条件论证报告》、
《绛县健康医院地块规划条件论证报告》、《绛县陈村镇城镇开发
边界内局部地块详细规划》、《绛县卫庄镇城镇开发边界内局部地
块详细规划》的公示

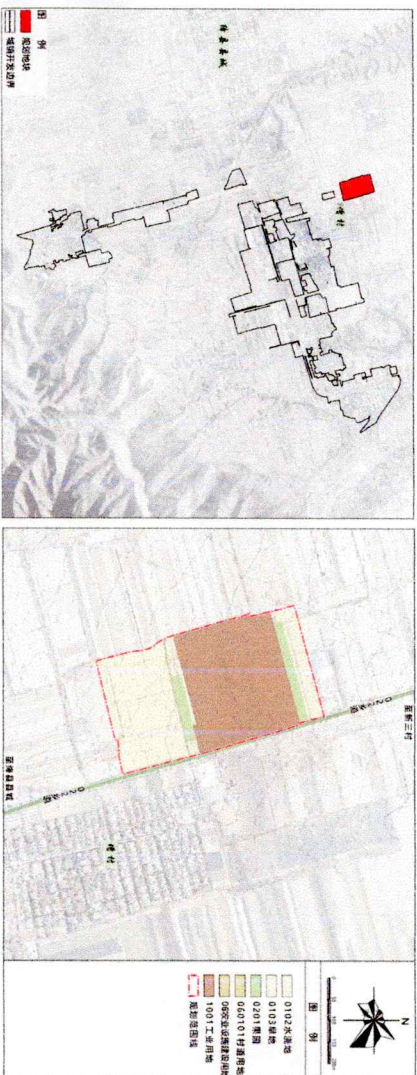


《绛县卫庄镇城镇开发边界内局部地块详细规划》

公示

一、位置、范围及用地现状

本次规划地块位于绛县卫庄镇增村行政区划范围内，地块东侧紧邻022乡道地块东南侧为增村村庄所在位置。地块西侧外围有高压线通过，地块处于平原地区，内部用地平整整体地势为东北高西南低最大高差不足10m。地块内部有现状生产企业两家，均为医药类生产企业地块北侧和南村现状均为农田。

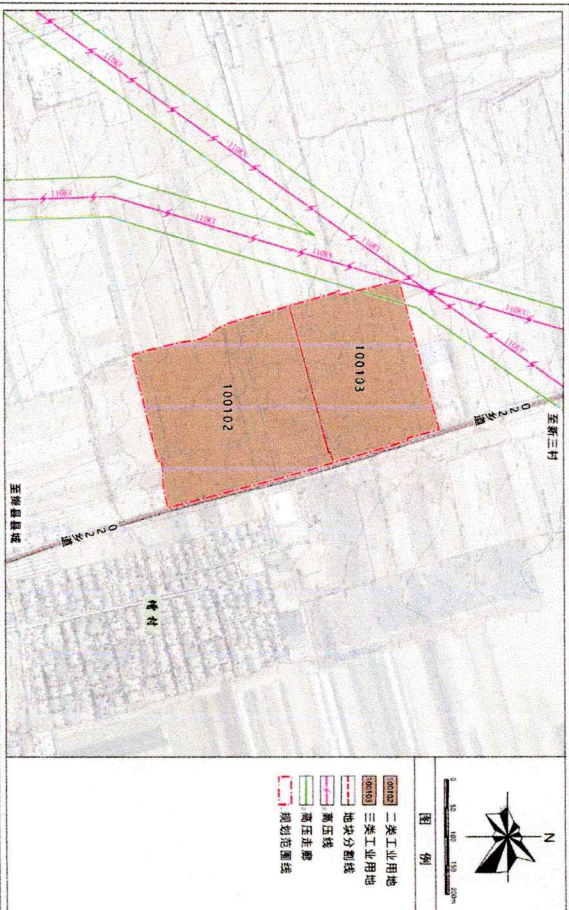


二、控规内容

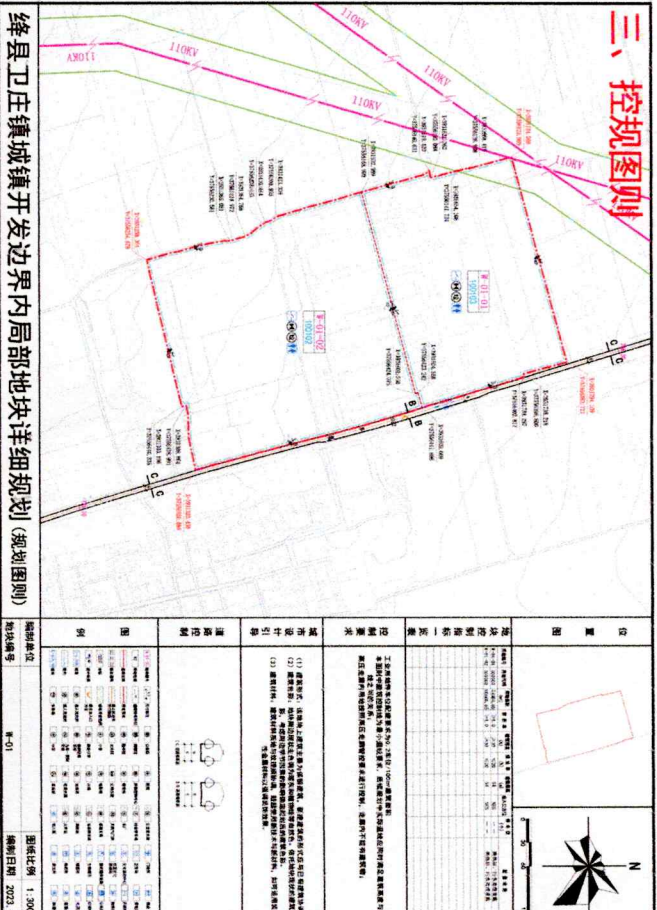
- 1、规模控制
卫庄镇城镇开发边界内局部用地总面积13.50公顷全部为城市建设用地，其中二类工业用地占地面积8.07公顷，三类工业用地占地面积5.43公顷。
- 2、二类工业用地
二类工业用地占地面积8.07公顷，占总用地面积的59.78%，用地代码为100102。
- 3、三类工业用地
三类工业用地占地面积5.43公顷，占总用地面积的40.22%，用地代码为100103。
- 4、停车位配建要求
规划区内停车位按0.2车位/100平方米建筑面积配建。

绛县卫庄镇城镇开发边界内局部地块详细规划

土地利用规划图



三、控规图则



公示时间：2023年11月20日至2023年12月19日，公示期30天。

联系地址：绛县自然资源局。

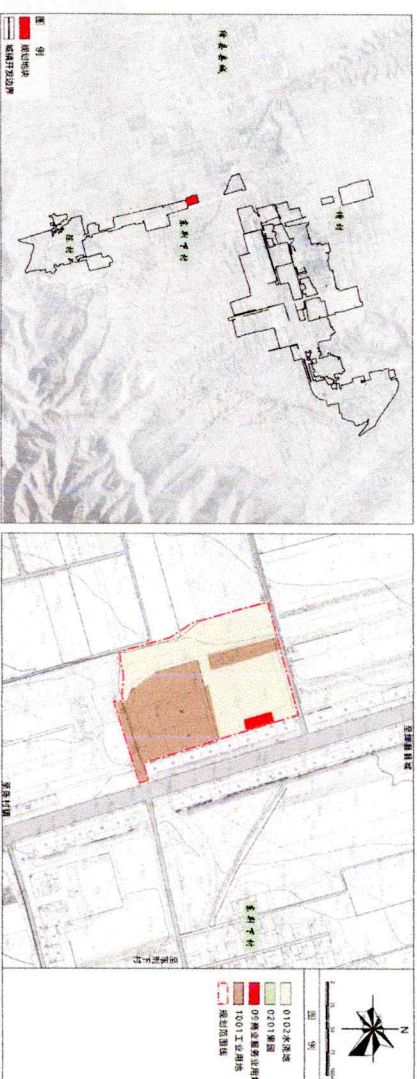
联系电话：0359—6528153

《绛县陈村镇城镇开发边界内局部地块详细规划》

公示

一、位置、范围及用地现状

本次规划地块位于绛县陈村镇东荆下行政区划范围内，地块东侧紧邻022乡道，地块东侧为东荆下村村庄所在位置。地块处于平原地区，内部用地平整，整体地势为东南高西北低。地块北侧和南村现状均为农田，地块整体高度低于东侧022乡道，南侧现有水泥路为地块对外主要道路，该地块与南侧连片区有1.5m的高差，该现状道路只供本次地块使用。



二、控规内容

1、规模控制

陈村镇城镇开发边界内局部用地总面积2.25公顷，全部为城市建设用地，其中一类工业用地占地面积1.12公顷，二类工业用地占地面积1.13公顷。

2、一类工业用地

一类工业用地占地面积1.12公顷，占总用地面积的49.78%，用地代码为100101。

3、二类工业用地

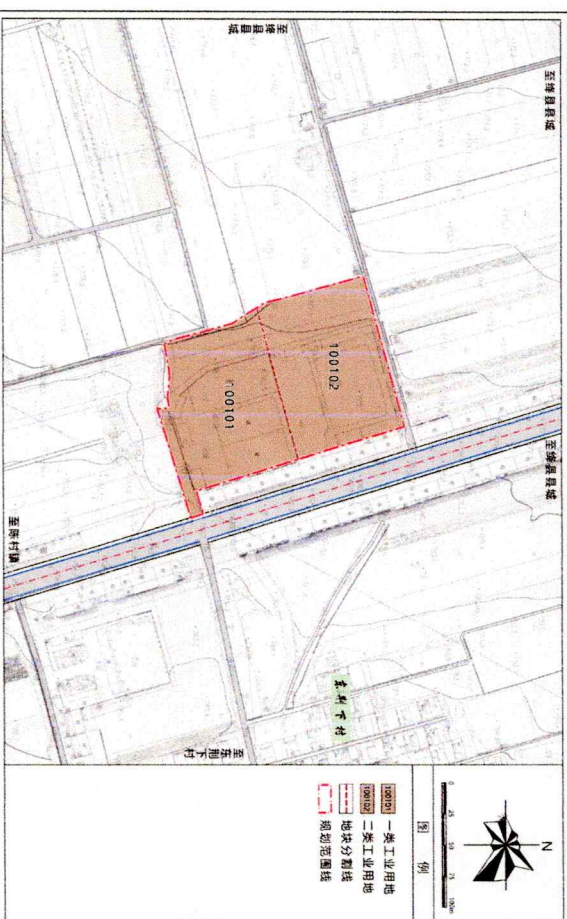
二类工业用地占地面积1.13公顷，占总用地面积的50.22%，用地代码为100102。

4、停车位配建要求

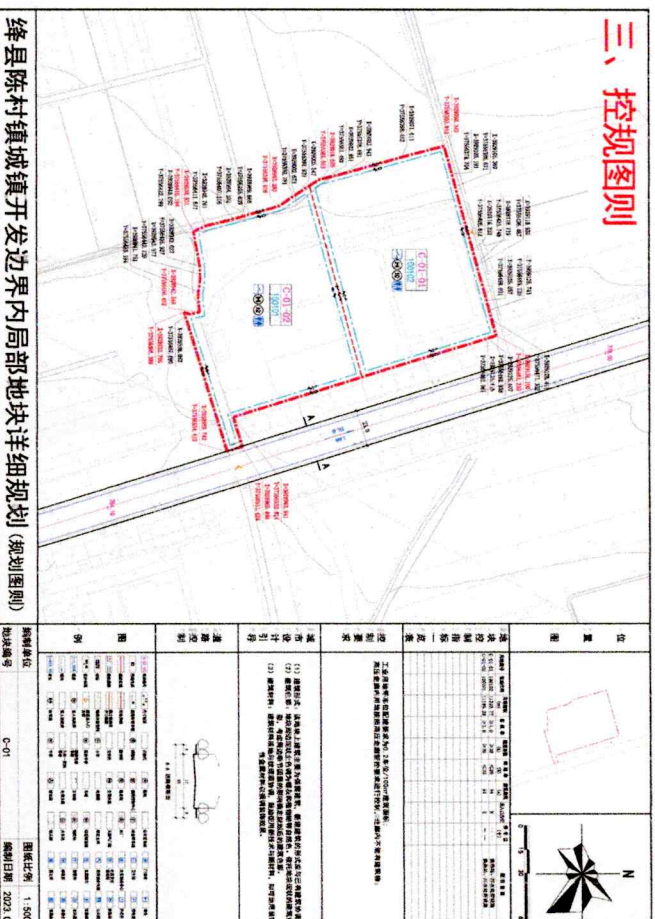
规划区内停车位按0.2车位/100平方米建筑面积配建。

绛县陈村镇城镇开发边界内局部地块详细规划

土地利用规划图



三、控规图则



公示时间：2023年11月20日至2023年12月19日，公示期30天。

联系地址：绛县自然资源局。

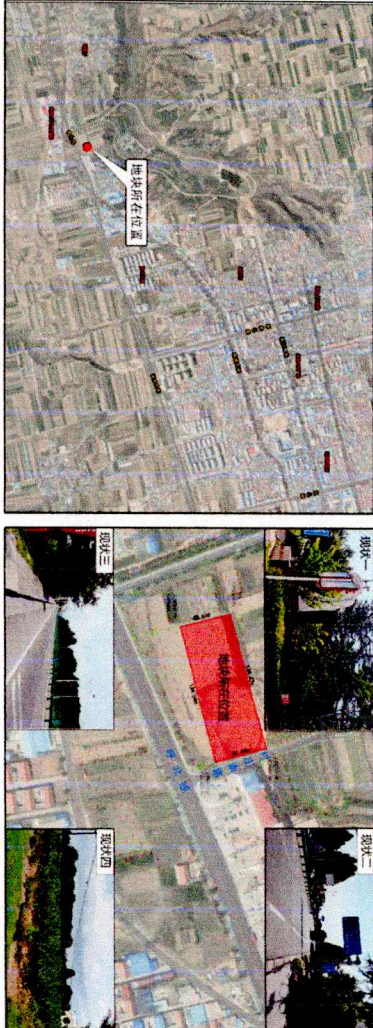
联系电话：0359—6528153

《绛县古绛镇城内村局部地块规划条件论证报告》

公示

一、研究地块位置、范围

本项目研究地块位于运城市绛县古绛镇城内村西南侧，地块南侧距离呼北线28米，西南侧距离绛县红十字会医院166米，西侧距离峪南村约427米，北侧距离绛县污水处理厂约200米，东侧紧靠村庄道路，地块总用地面积为0.6666公顷（合10亩），地块位置交通条件便利，区位优势明显。



二、地规划条件内容

地块土地使用控制的指标如下：

用地性质：城镇住宅用地（R2/0701）；

用地面积：6666.73m²（合10.00亩）。

地块的开发强度指标如下：

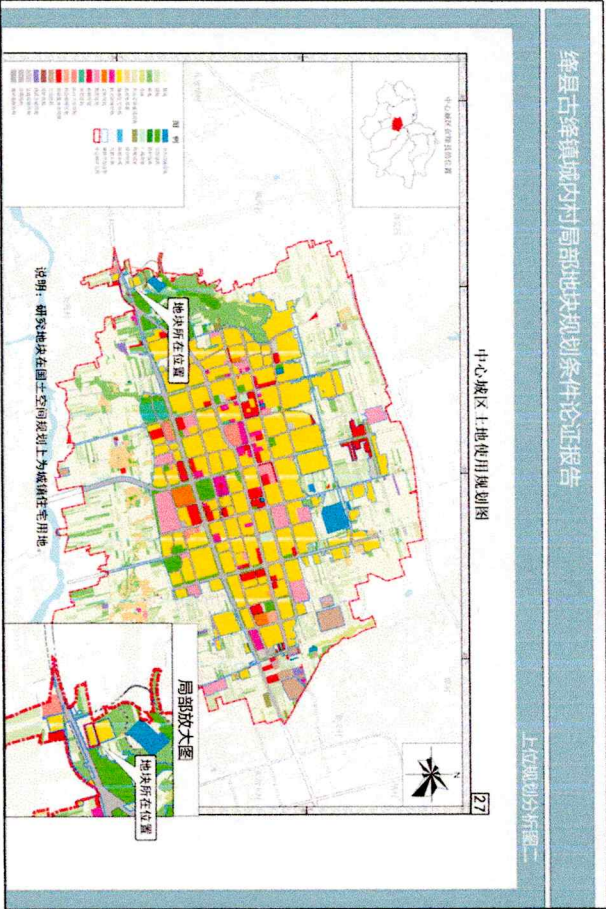
容积率：≤2.6；

建筑密度：≤20%；

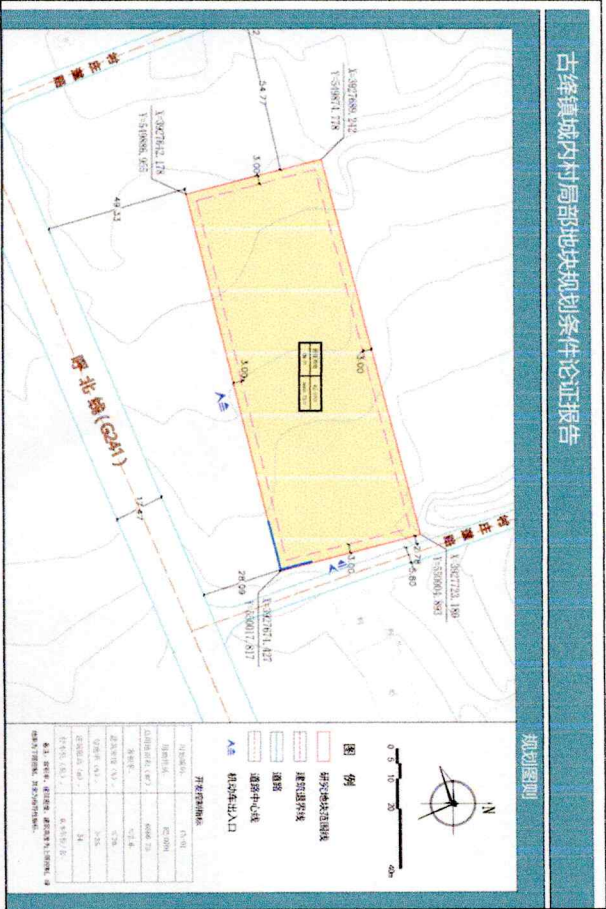
绿地率：≥35%。

建筑高度：≤54m；

停车位：机动车按0.8车位/户，非机动车按1.0车位/户。



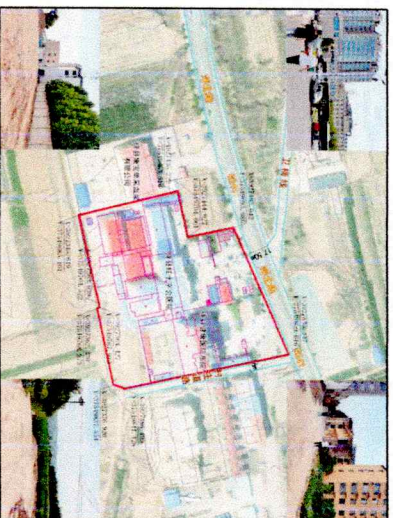
三、规划图则



《绛县健康医院(原红十字会医院)地块规划条件论证报告》公示

一、研究地块位置、范围

项目所在地块位于绛县城镇开发边界外，位于涑水大街西段道路（呼北线）南侧，交通条件便利，区位优势明显。项目地块总占地面积为21669.59平方米（约合32.50亩）项目地址北侧为呼北线，东侧为村庄道路及6层住宅楼，西侧为3层的绛县康宝单采血浆有限公司，南侧为林地，项目地理位置优越，交通便利。



二、地规划条件内容

地块土地使用控制的指标如下:

用地性质：医疗卫生用地（A5/0806）；

用地面积: 21669.59m² (约合32.50亩)。

地块的开发强度指标如下:

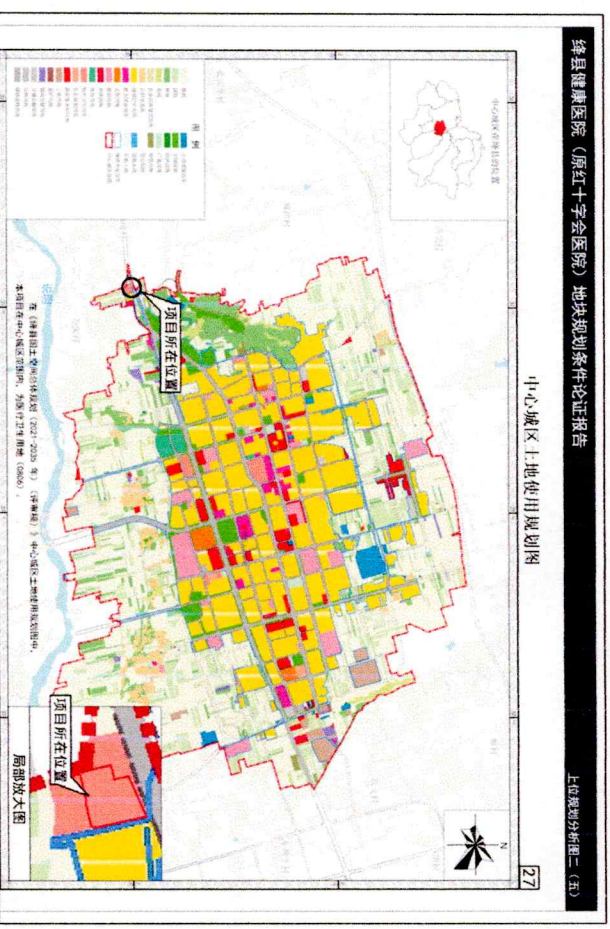
容积率: ≤ 2.5 ;

建筑密度: $\leq 35\%$;

绿地率: $\geq 10\%$ 。

建筑高度: $\leq 45\text{m}$;

停车位: 1.0车位/100m²建筑面积。



三、规划图则

